

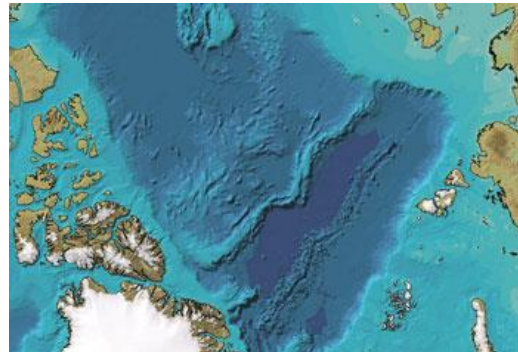


BOLETÍN INFORMATIVO DE DERECHO DEL MAR No. 8

Guayaquil, 10 de abril de 2015

Taller sobre delimitación y manejo de la plataforma continental extendida en IBRU

El International Boundary Research Unit (IBRU) de la Universidad de Durham, Inglaterra, en asociación con Foley Hoag LLP, organiza un Taller sobre delimitación y manejo de la plataforma continental extendida a realizarse en la sede del IBRU del 16 al 18 de noviembre de 2015.



El Taller está diseñado para ayudar a que los Estados encuentren soluciones prácticas a los retos asociados a la definición y delimitación de la plataforma continental extendida, así como a la explotación y el manejo de sus recursos a largo plazo.

Mayor información acerca del Taller puede ser obtenida en el siguiente enlace: <https://www.dur.ac.uk/ibru/workshops/2015/continentalshef/>.