

Ministerio del Ambiente

**SUBSECRETARÍA DE GESTIÓN MARINA Y
COSTERA**

PROYECTO SPINCAM

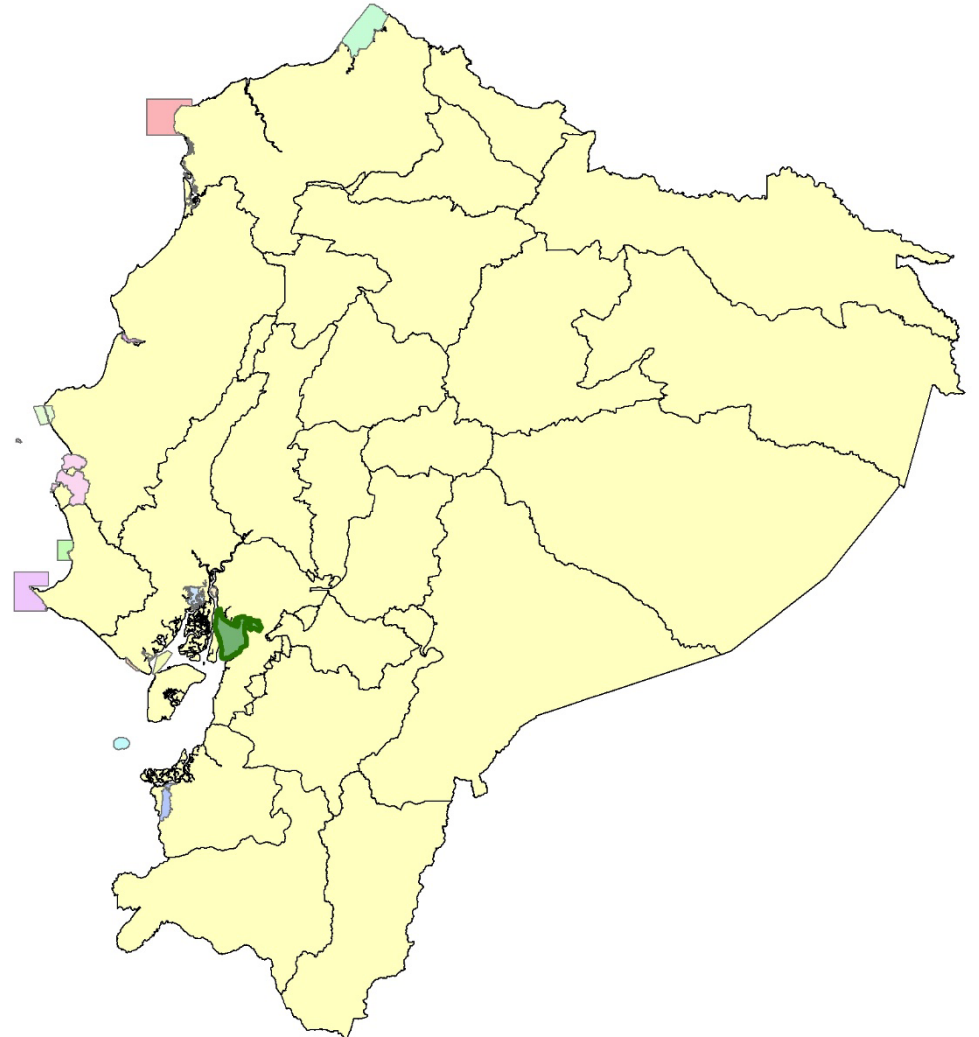
DIC 2014

PLAN PILOTO NACIONAL

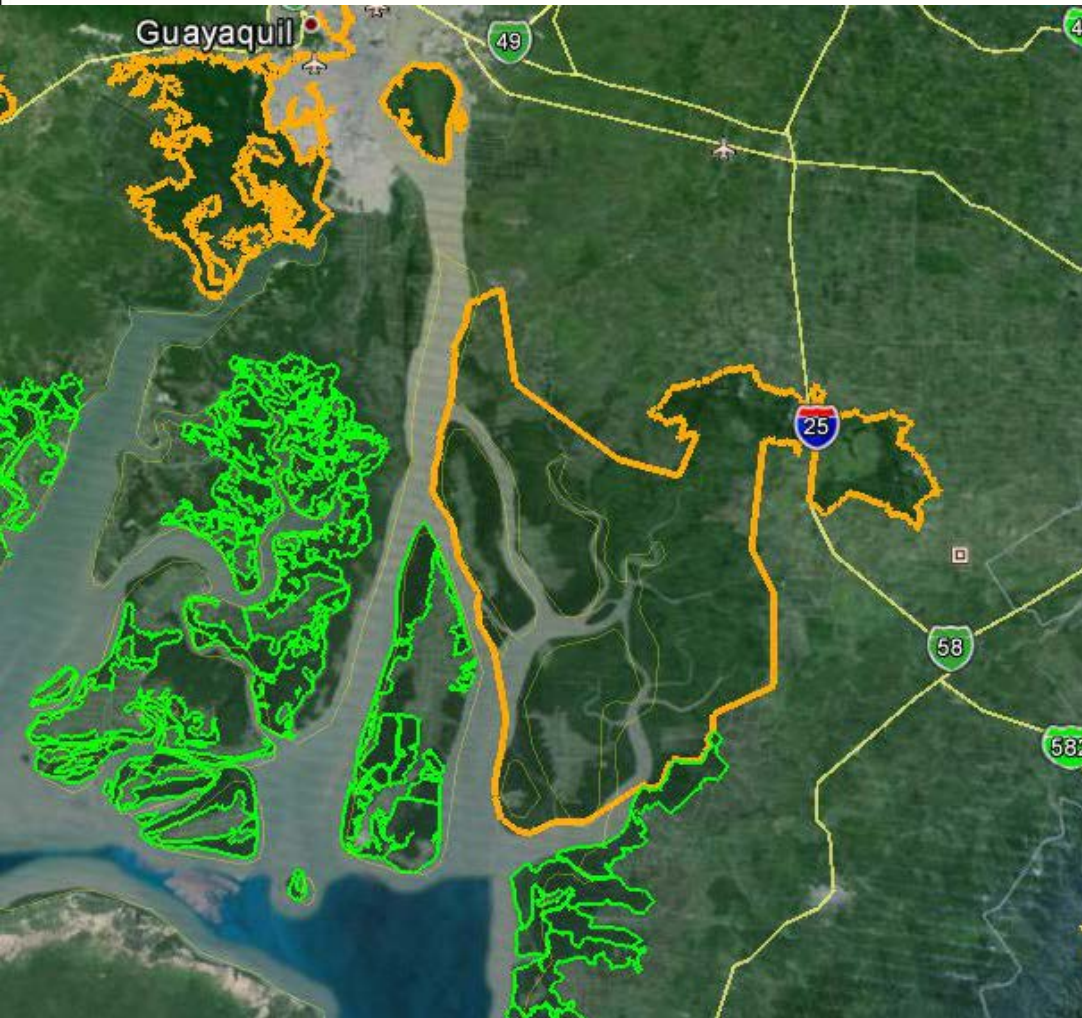
Reserva Ecológica Manglares Churute

Características

- Pertenece al SNAP.
- Ubicada a 40 km de Gye.
- Creada el 26 de julio 1979.
- Posee 49.383 ha.
 - 35000 manglar
 - 14383 cerros (700 msnm)
- Humedal Ramsar



Reserva Ecológica Manglares Churute



Por Qué Seleccionamos?

- Comunas existentes
- Extracción de recursos.
 - Cangrejos
 - Conchas
- Presencia de Estuarios.
- Estudios en flora y fauna
- Turismo.

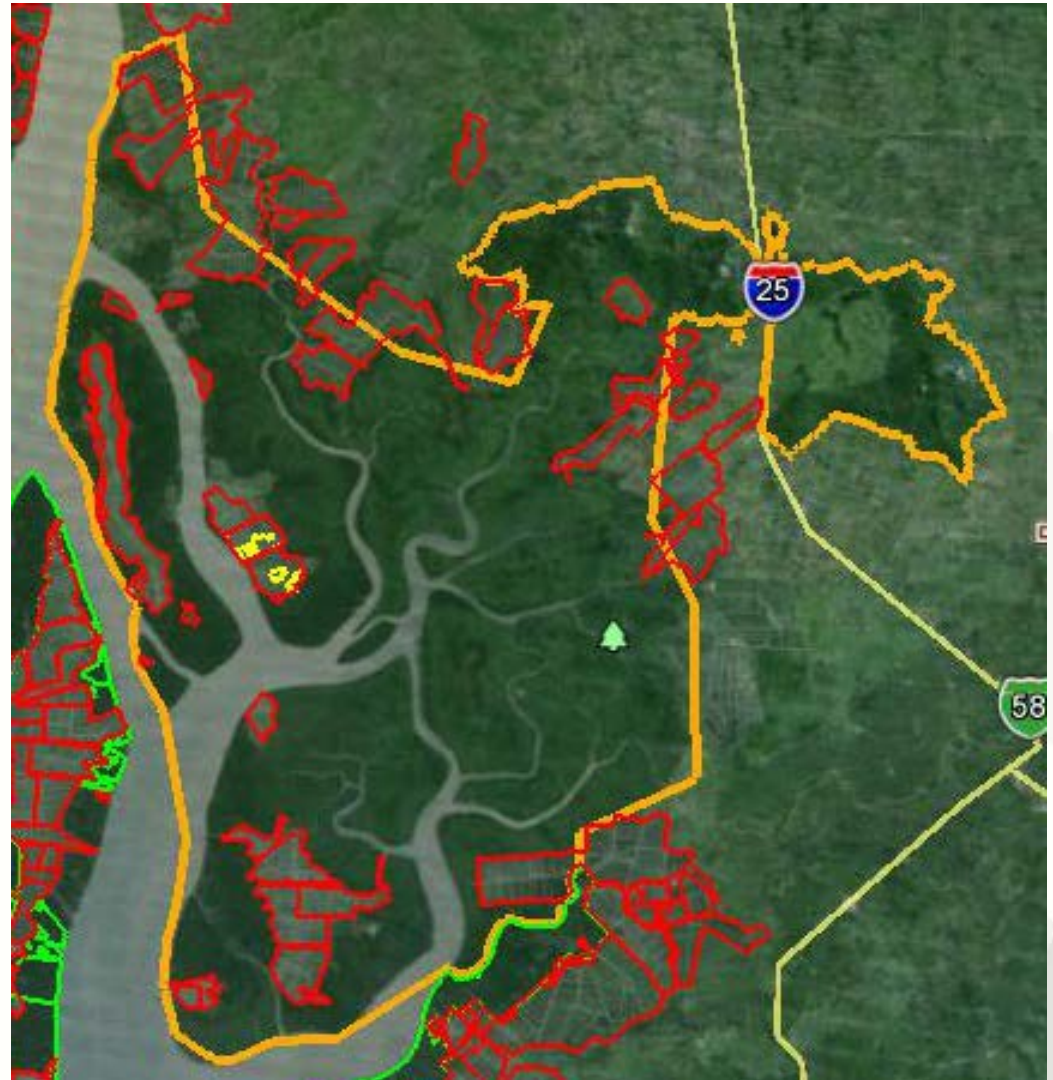
Reserva Ecológica Manglares Churute

Problemática

- Sector camaronero.
- Pesquero

Soluciones

- Plan de Manejo
- Control Camaronero
- Ley de protección manglar
- Reforestación manglar



Reserva Ecológica Manglares Churute

Instituciones Participantes



Cronograma de Actividades

Actividad	Mes									
	1	2	3	4	5	6	7	8	9	10
Identificación Autoridad	■									
Identificación Actores	■	■								
Recopilación de datos		■	■	■						
Aplicación y calculo de indicadores				■	■	■	■	■		
Integración en Atlas								■	■	■
Reuniones de coordinación		■		■		■		■		■